

Poziom porównawczy
130,00 m n.p.m.

Rzędna terenu projektowanego

Rzędna osi rurociągu [m]

Zagłębienie osi rurociągu

Odległości [m]

Materiał

Długość trasy [m]

Z1

W5

K8

K7

K6

W4

K5

K4

proj. węzeł - zasuwa DN 100

istn. kabel teletech.

proj. kan. deszcz. ø315

proj. węzeł - trójnik DN 100/DN100

istn. kan. san. ø160

istn. kan. san. ø200

proj. zmiana kierunku - kolano 45°

istn. kan. san. ø200

proj. zmiana kierunku - kolano 45°

proj. kan. deszcz. ø200

proj. kan. deszcz. ø200

proj. zmiana kierunku - łuk 15°

proj. kan. deszcz. ø200

istn. kabel teletech.

proj. węzeł - trójnik DN 100/DN80

proj. zmiana kierunku - kolano 45°

istn. kabel teletech.

proj. kan. deszcz. ø200

proj. kan. deszcz. ø200

istn. wod. ø50

istn. kan. san. ø160

proj. zmiana kierunku - kolano 30°

istn. kabel teletech.

istn. kabel teletech.

istn. wod. ø25

istn. kan. san. ø160

proj. kan. deszcz. ø200

istn. kan. san. ø160

istn. kabel teletech.

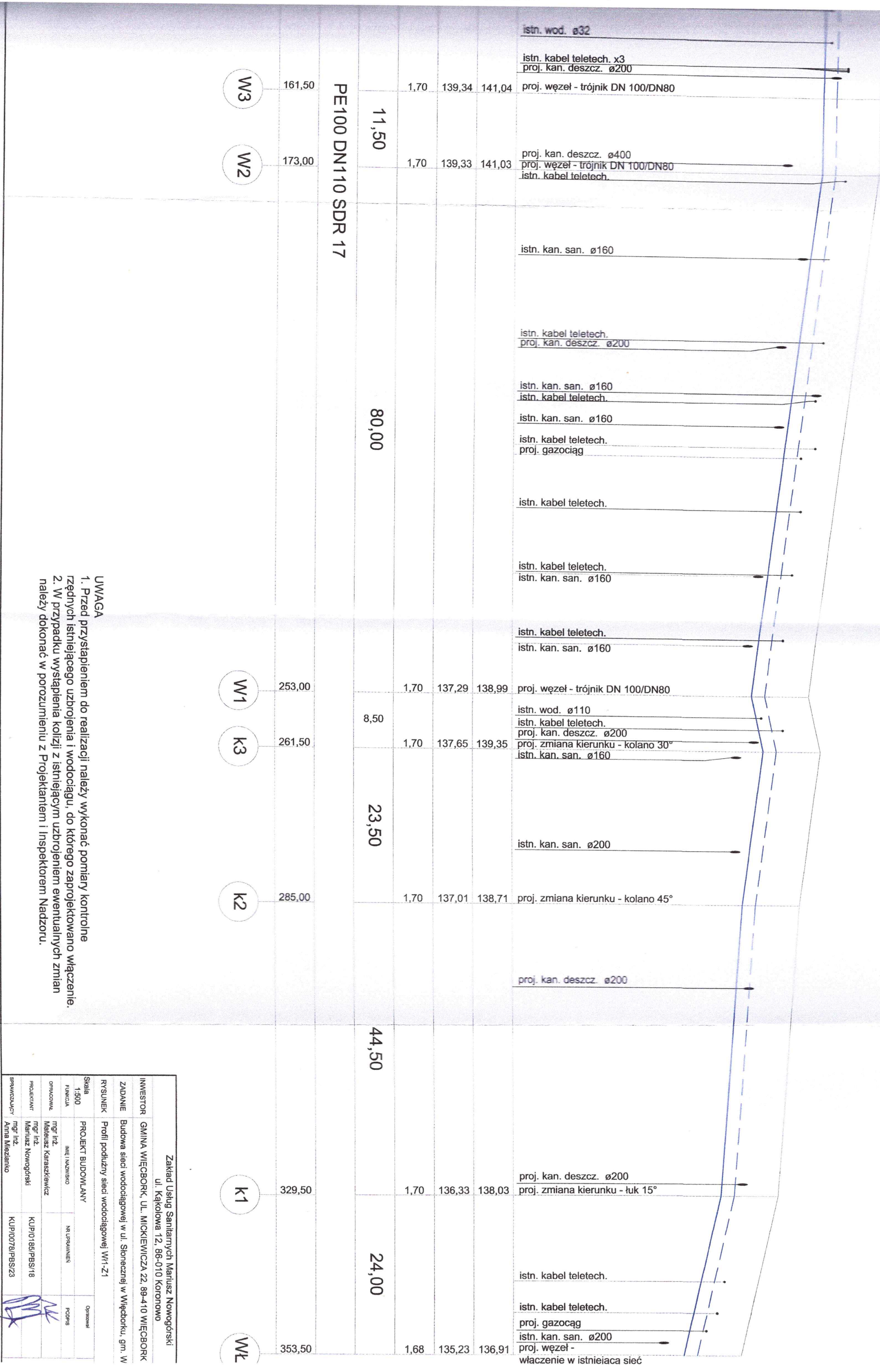
istn. wod. ø32

istn. wod. ø32

istn. kabel teletech. x3

proj. kan. deszcz. ø200

taśma sygnalizacyjna niebieska



UWAGA

1. Przed przystąpieniem do realizacji należy wykonać pomiary kontrolne rzędnych istniejącego uzbrojenia i wodociągu, do którego zaprojektowano włączenie.

2. W przypadku wystąpienia kolizji z istniejącym uzbrojeniem ewentualnych zmian należy dokonać w porozumieniu z Projektantem i Inspektorem Nadzoru.

Zakład Usług Sanitarnych Mariusz Nowogórski			
ul. Kąkolowa 12, 86-010 Koronowo			
INWESTOR	GMINA WIĘCIBORK, UL. MICKIEWICZA 22, 89-410 WIĘCIBORK		
ZADANIE	Budowa sieci wodociągowej w ul. Słonecznej w Więcborku, gm. W		
RYSUNEK	Profil podłużny sieci wodociągowej W1-Z1		
Skala	PROJEKT BUDOWLANY		
1:500			
FLIKCJA	IMI I NAZWIŚKO	NR UPRAWNIENI	OPIS
OPRACOWAŁ	mgr inż. Mariusz Karaszewicz		
PROJEKTANT	mgr inż. Mariusz Nowogórski	KUP/0185/PBS/18	
SPRAWDZAJĄCY	mgr inż. Anna Mielczarek	KUP/0078/PBS/23	

taśma sygnalizacyjna niebieska				
Poziom porównawczy 130,00 m n.p.m.	proj. węzeł - trójnik DN 100/DN80			
Rzędna terenu projektowanego	141,04	141,20		proj. zmiana kierunku - kolano 45°
Rzędna osi rurociągu [m]	139,34	139,50		istn. kabel eN
Zagłębienie osi rurociągu	1,70	1,70		proj. zmiana kierunku - kolano 45°
Odległości [m]		8,50	33,50	24,50
Materiał	PE100 DN90 SDR 17			
				proj. zmiana kierunku - kolano 45°
Długość trasy [m]	0,00	8,50	42,00	66,50
				istn. kan. san. ø160
				proj. węzeł - trójnik DN80/DN80

W3

K9

K10

K11

W6

- UWAGA
- Przed przystąpieniem do realizacji należy wykonać pomiary kontrolne istniejących uzbrojenia i wodociągu, do którego zaprojektowano włączenie.
 - W przypadku wystąpienia kolizji z istniejącym uzbrojeniem ewentualnych zmian należy dokonać w porozumieniu z Projektantem i Inspektorem Nadzoru.

Zakład Usług Sanitarnych Mariusz Nowogórski ul. Kąkolowa 12, 86-010 Koronowo				
INWESTOR	GMINA WIECIBORK, UL. MICKIEWICZA 22, 89-410 WIECIBORK			
ZADANIE	Budowa sieci wodociągowej w ul. Słonecznej w Węcborku, gm. Węcbork			
RYSUJEK	Profil podłużny sieci wodociągowej W3-W6			
Skala	PROJEKT BUDOWLANY			
1:500				
FUNKCJA	IMI I NAZWISKO	NR UPRAWNIEN	Opisany	
OPRACOWAŁ	mgr inż. Mariusz Karaszewicz		PODPIS	
PROJEKTANT	mgr inż. Mariusz Nowogórski	KUP/0185/PBS/18		
SPRAWDZAJĄCY	mgr inż. Anna Miezianko	KUP/0078/PBS/23		
				NR PYS